



**EMG GERMANY**



KALSCHEURENER STR. 89  
50354 HUERTH  
02233 – 969 0





Grundmaße **Erdgeschoss:** 7,21 m x 5,98 m (8,21 m mit Treppe)

**Studiofläche:** 43,05 m<sup>2</sup>

**Höhe bis zum Träger:** 2,77 m

Grundmaße **Obergeschoss:** 7,10 m x 4,64 m

**Studiofläche:** 32,94 m<sup>2</sup>

**Höhe bis zum Träger:** 2,63 m

**Garderobe:** 2,74 m x 1,75 m

## EIGENSCHAFTEN

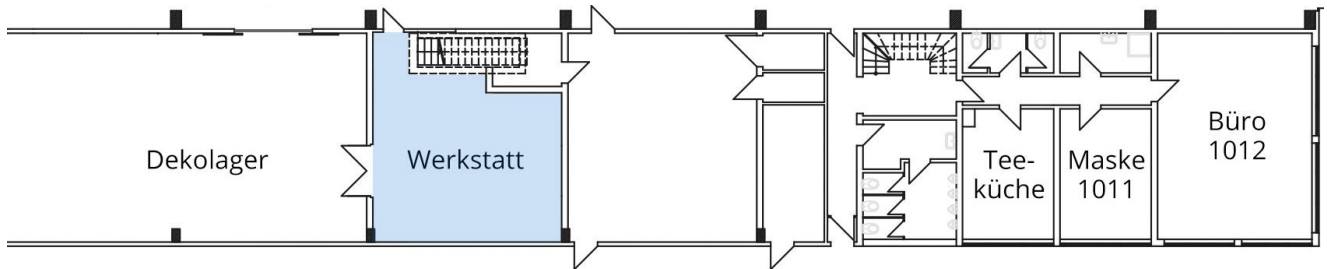
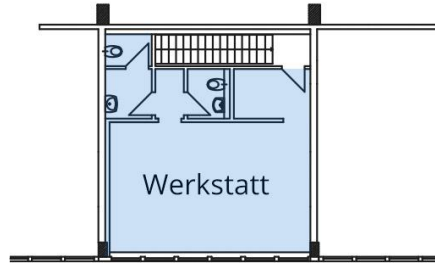
- **Werkstatt** Style
- Einzelnutzung oder diverse **Spielflächen**
- **eigener Zugang** von Studio 1 aus
- Garderobe
- eigene Sanitäreanlagen
- Mobiliar nach Wunsch
- Weitere **Neben- und Gästeräume** innerhalb des Gebäudes
- Umfangreiche **Parkmöglichkeiten** für Team und Zuschauer in direkter Nähe

Das außergewöhnliche Flair kann als Produktions- und Nebenfläche im Rahmen von TV-Produktionen genutzt werden – ob als reine Bürofläche, als Konferenz- oder Gästeraum. Dieser Spielplatz bietet aber ebenso Raum für Drehs oder Shootings, die bei Einzelbuchung oder im Rahmen eines Workshops oder von Events ideale Voraussetzungen erfüllt.



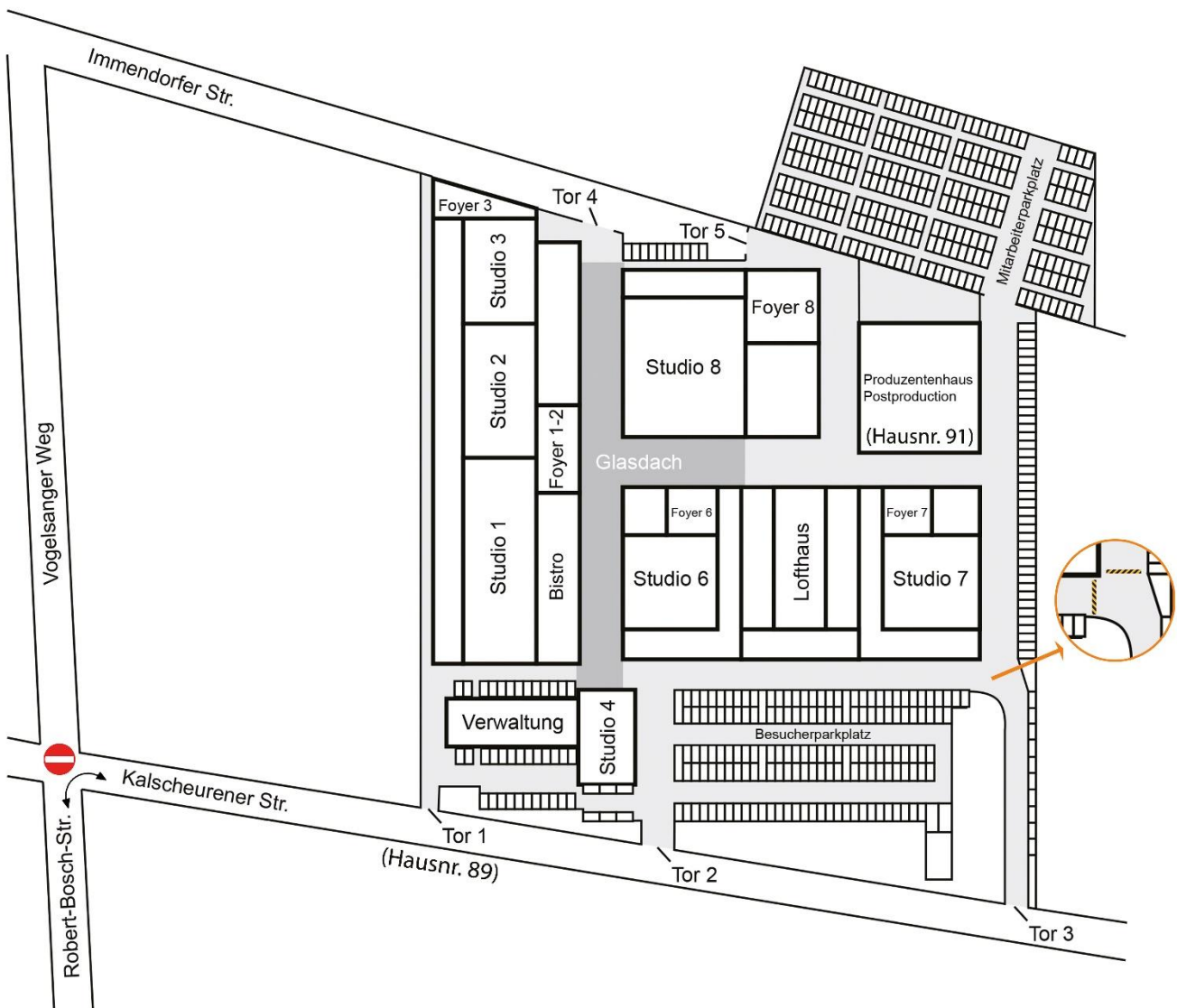


Obergeschoss



Zugang über Studio 1





## ANREISE: AUTO | BAHN | REISEBUS | ANLIEFERUNG

An der Autobahnausfahrt Köln-Klettenberg (Hürth/Zentrum) fahren Sie ab. Dann biegen Sie am Ende der Autobahnausfahrt links auf die Luxemburger Straße in Richtung Schleiden, Brühl, Hürth-Knapsack ab.

Folgen Sie der Luxemburger Straße bis zur Kreuzung der Ortsumgehung Hürth am Restaurant "Café del Sol" (rechte Seite). An der Kreuzung biegen Sie links in das Gewerbegebiet Nord-Ost (Jägerpfad) ab. Im Kreisverkehr nehmen Sie die zweite Ausfahrt (Robert-Bosch-Straße). Durch die Rechtskurve am Ende der Straße gelangen Sie auf die Kalscheurener Straße. Die Studios befinden sich nach ca. 100 m auf der linken Seite.

## BAHN

Vom Kölner Hauptbahnhof nehmen Sie die Straßenbahn (KVB) Linie 18 Richtung Bonn/Brühl. Bitte steigen Sie an der Haltestelle Efferen aus. Die Fahrt bis dorthin dauert 20 Minuten.

Von der Haltestelle aus gehen Sie auf der Kaulardstraße nach links in Richtung Luxemburger Straße (in Richtung der Apotheke Lux 99). Sie überqueren die Fußgängerampel, gehen nach rechts und dann etwa 50 m die Luxemburger Straße entlang bevor Sie links in die Kalscheurener Straße einbiegen. Die Studios finden Sie dann nach etwa 800 m auf der linken Seite (neben Premio Reifen + Autoservice).

## REISEBUS

Bitte fahren Sie durch das Tor 3 auf die Auffahrt zum Mitarbeiterparkplatz. Bitte melden Sie sich an der Mitarbeiterschranke (Dauerparkplätze) an und fahren geradeaus weiter auf den großen Mitarbeiterparkplatz.

## ANLIEFERUNG

Bitte fahren Sie durch das Tor 3 auf die Auffahrt zu den Parkplätzen. Bitte ziehen Sie sich an der jeweiligen Schranke ein Parkticket. Benötigen Sie länger, dann können Sie sich vom Empfänger Ihrer Waren ein Ausfahrticket geben lassen oder ihr Ticket am Automaten vor dem Foyer 1+2 oder zwischen Studio 8 und dem Produzentenhaus bezahlen.



KALSCHEURENER STRASSE 89  
50354 HUERTH  
GERMANY

**EMGLIVE.COM**